

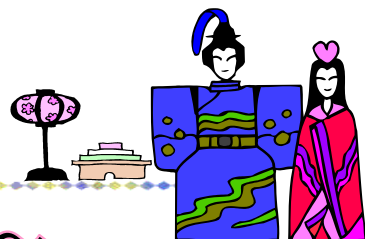
いわたか好き！ いわたを元気に！！

磐田市市民活動センター のっぽ (NoPpO)

<管理・運営 NPO法人 磐田まちづくりネットワーク> 2013. 3月発行
〒438-0832 磐田市森岡150 TEL&FAX 0538-36-1890
E-mail: iwata-npo@za.tnc.ne.jp
URL : <http://iwata-npo.org/>

No. 65

春は名をみの寒さが続いていますがお元気ですか。
今年はマスクを着用している人がとても多く、インフルエンザ大流行なのか
と思いきや、花粉症に加え、中国からの「大気汚染物質PM2.5」が飛来してい
ます。なるべく戸外活動を控えるようにしましょう。健康にお気を付け下さい。



～センターからのお知らせ～

市民活動団体実態調査のお礼 (実施時期:平成24年9月～12月)

大変お忙しい中をご協力いただき、ありがとうございました。
アンケート結果は、磐田市と市民活動センターで活用させていただきます。

※アンケート調査から出てきた課題

- 会員や協力してくれる人が増えない
- 活動資金が足りない
- 地域とのつながりをつくっていくにはどうしたらいいのだろうか?
- 活動をPRしていきたいけど...

平成25年度センター事業の予定

アンケート調査からのご意見や課題を解決していくためにはどうしたらよいか、
困りごとを少しでも解決できる講座等の企画を検討しています。

※みんなの活動応援講座

※協働シンポジウム

※ニュースレター発行<毎月>

※NPOに関する相談・市民活動・ボランティアなんでも相談

随時開催、事前に☎にてご連絡ください。

※団体の活動紹介・意見交換会・交流会

※市民活動団体紹介パネル展

※センター通信発行<年3回>

☆ エコキャップdeボランティア ☆



キャップ累計個数 4,000,420個

ワクチン 4,910.0人分

CO₂削減効果 30933kg (2013.2.9現在)

<<協力団体>>

たんぼぼ共同作業所・ここのとり保育園・ふれあい会館・退職者福祉共済会・上新屋自治会・磐田税務署・すずなり工
房・岩田暮らしの足を考える会・子育て相談室・豊田北保育園・田原小学校・南小学校・富士見小学校・豊田東小学校・豊
田中学校・社協本所・社協豊田・大藤地区社協・6上自治会・御厨公民館・万葉学習サークル・いそじ会・教育支援セン
ター・大橋商事・磐田JC・NPO法人ふくでハッピーハンズ・青春窓辺の会・ボーイスカウト豊田第2団・磐田市役所本庁・ア
イあい塾・東部幼稚園PTA・竜洋幼稚園PTA・明石石油・豊田、福田、竜洋コミュニティセンター他

ご協力ありがとうございました。

～助成金情報～

～東日本大震災現地NPO応援基金～

応募資格: 西部地域の公共的団体が主催、協賛、後援する事業活動で営利を目的としない団体、若しくは個人とする
 助成額: 助成総額: 1,000万円
 上限1団体(個人)50万円
 応募期間: 2013年3月末日(消印有効)
 選考方法: 2013年4月上旬に各団体に交付決定をお問い合わせ・応募先:
 認定特定非営利活動法人 日本NPOセンター
 TEL:03-3510-0855 FAX03-3510-0856
 Eメール:jncenter@jnpoc.ne.jp

～全労済 地域貢献・助成事業～

応募期間: 2013年3月11日(月)～4月10日(水)
 助成対象活動: ①地域の自然環境を守る活動
 ②循環型地域社会をつくるための活動
 ①子どもたちの豊かな遊び場をつくる活動
 ②子どもたちが交流し学びあえる場を作る活動
 対象団体: NPO法人、任意団体(NGO, ボランティア)
 助成金: 1団体に対する助成上限額30万円
 お問い合わせ・応募先:
 全労済 地域貢献助成事業事務局
 TEL:03-3299-0161 FAX:03-5351-7772
 メール:90_eco@zenrosai.coop

～お知らせ～

～うさぎ山のあおぞらひろば～

春をさがしてたんけん隊!!

(日時) 3月24日(日) 10:00～12:00 ☆(雨天中止)
 (場所) うさぎ山公園(受付9:45～うさぎ山遊園)
 (対象) 3歳以上の親子、小学生
 (持ち物) 帽子、タオル、水筒
 (参加費) 100円(保険代含む)
 (申込) T/F、メールで事前申し込みください
 (お問い合わせ・申し込み先)
 みんなでうさぎ山を楽しむ会
 ～We Loveうさぎ山～ 担当: 兼子
 T/F :0538-34-0095
 メール:taka3495@oregano.ocn.ne.jp



～来て!見て!遊ぼう!～

出前講座の体験会 **参加費 無料!!**

(日時) 4/1(月) 5/6(月) 6/3(月) 7/8(月)
 (場所) iプラザ 2階 研修室
 (時間) 午前10時～正午
 (内容) ☆ 折り紙コーナー
 ☆ 手芸コーナー
 ☆ 健康吹き矢コーナー
 ☆ 囲碁・将棋コーナー
 ☆ 大型紙芝居コーナー



どなたでもOK♪ お友達を誘って♪ 遊びに来てね♪
 主催: ゆ・びプロジェクト
 連絡先: 代表 江間宏行 TEL:090-5617-3835

～学生たちが商店街で販売体験～

お問い合わせ 商工観光課 ☎37-4819

学生チャレンジショップ

☆店主と学生たちがコラボ☆ 商店の一部を間借りして、学生が販売体験をします



in 見付

(会場) リビングショップ とばのや(見付)
 (とき) 3月5日(火)～8日(金)
 営業午前9～午後6 学生販売午前9～午後6
 (出店学校) 袋井特別支援学校 磐田見付分校
 (販売商品) 革工芸品・縫製品

in ジュビロード

(会場) やまひち食品(ジュビロード沿い)
 (とき) 3月4日(月)・5日(火)・8日(金)
 学生販売時間午前10:30～午後2:30
 (出店学校) 静岡県立農林大学校
 (販売商品) 野菜・果物・花

★情報募集★

あなたの団体の情報をお寄せ下さい。
 イベント・講座・会員募集・・・etcお待ちしております。
 直接のご来館・FAX・Eメールにて受付します(毎月20日/2ヶ月程度先の情報までOK!)